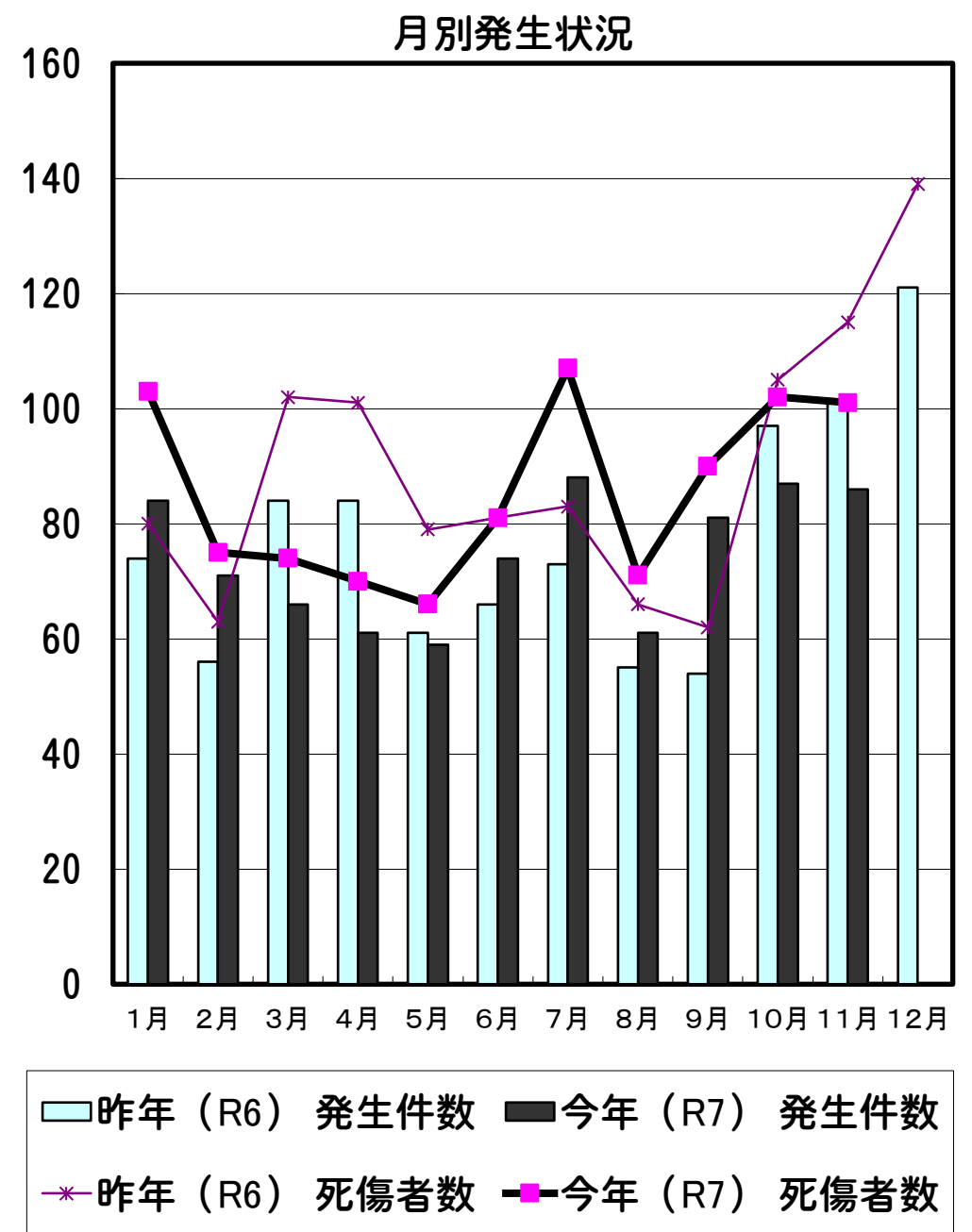


豊田市の交通事故発生状況（令和7年）11月末

		死亡	重傷	軽傷	合計	
11月分	今年	件数	1	2	83	※ 86
		人数	1	2	98	※ 101
	昨年	件数	2	5	94	101
		人数	2	5	108	115
累計	今年	件数	7	27	790	824
		人数	7	28	921	956
	昨年	件数	5	24	776	805
		人数	5	25	907	937

※ 今月分の死亡人数・件数については、統計上の数値ですので、当月の事故の件数等とは必ずしも一致しない場合があります。



当事者別 死傷者数 *表中の自動二輪車は原付を含む。()書きは死者数。

		歩行者	自転車	自動二輪車	自動車	その他	合計
11月分	今年	11	18	3	(1) 69	0	(1) 101
	昨年	19	12	(1) 14	(1) 70	0	(2) 115
累計	今年	(1) 88	170	(3) 99	(3) 596	3	(7) 956
	昨年	(2) 108	(1) 147	(1) 104	(1) 577	1	(5) 937

年齢別 死傷者数

		0~15才	16~19才	20~24才	25~64才	65才以上	合計
11月分	今年	10	6	6	(1) 67	12	(1) 101
	昨年	4	6	11	(1) 78	(1) 16	(2) 115
累計	今年	63	62	(1) 91	(5) 619	(1) 121	(7) 956
	昨年	72	(1) 66	90	(2) 601	(2) 108	(5) 937



時間別 死傷者数

		4~6時 早朝	6~9時 朝	9~18時 昼	18~22時 前夜	22~24時 中夜	24~4時 深夜	合計
11月分	今年	1	15	57	26	0	(1) 2	(1) 101
	昨年	1	(1) 19	(1) 70	23	0	2	(2) 115
累計	今年	25	(1) 203	(2) 516	(1) 171	(1) 23	(2) 18	(7) 956
	昨年	(1) 29	(1) 186	(2) 520	(1) 169	16	17	(5) 937

曜日別 死傷者数

		日	月	火	水	木	金	土	合計
11月分	今年	13	19	13	14	9	24	(1) 9	(1) 101
	昨年	18	(1) 15	15	(1) 15	27	15	10	(2) 115
累計	今年	(1) 99	(1) 150	(2) 155	146	125	155	(3) 126	(7) 956
	昨年	(2) 105	(1) 120	142	(1) 161	(1) 158	133	118	(5) 937

類型別 発生件数

		人対車			車両相互				その他	合計	
		横断歩道を横断中	横断歩道以外を横断中	その他	正面衝突	追突	出合頭	右左折時	その他		単独・踏切
11月分	今年	6	0	5	8	27	16	10	11	(1) 3	(1) 86
	昨年	10	4	4	2	32	(1) 25	(1) 14	10	0	(2) 101
累計	今年	30	14	(1) 41	(1) 27	271	229	92	99	(5) 21	(7) 824
	昨年	48	(1) 20	(1) 30	24	271	(1) 209	(1) 98	92	(1) 13	(5) 805

愛知県内の死亡事故ワースト順位

11月30日 現在

第1位	名古屋市	27人	(昨年中 35人)
第2位	一宮市	9人	(昨年中 5人)
第3位	豊田市	7人	(昨年中 6人)
第4位	豊川市	4人	(昨年中 5人)
第4位	豊橋市	4人	(昨年中 6人)

※11/30発生の豊田市8件目の交通死亡事故は、12/1付で計上されているため、含まれていません。

都道府県別死亡事故ワースト順位

11月30日 現在

第1位	東京都	123人	(前年比 - 7人)
第2位	神奈川県	119人	(前年比 + 23人)
第3位	北海道	116人	(前年比 + 25人)
第4位	大阪府	112人	(前年比 + 4人)
第5位	千葉県	105人	(前年比 - 16人)
第7位	愛知県	99人	(前年比 - 27人)

豊田市小学校区別交通事故一覧表

令和7年11月末

		11月中				累計	
		発生件数	死者数	重傷者数	軽傷者数	発生件数	
						今年	昨年
1	青木	2	0	0	3	26	21
2	朝日	0	0	0	0	17	17
3	足助	1	0	0	1	3	4
4	飯野	2	0	0	3	6	9
5	石畳	0	0	0	0	1	3
6	市木	3	0	1	3	14	10
7	五ヶ丘	1	0	0	1	6	5
8	五ヶ丘東	0	0	0	0	0	0
9	稲武	0	0	0	0	2	5
10	井上	1	0	0	1	14	9
11	伊保	1	0	0	1	27	30
12	岩倉	0	0	0	0	2	3
13	畝部	1	0	0	1	15	10
14	梅坪	4	0	0	4	25	25
15	追分	0	0	0	0	2	2
16	大蔵	0	0	0	0	0	0
17	大沼	0	0	0	0	1	1
18	大畑	1	0	0	1	16	9
19	大林	2	0	0	2	33	25
20	小渡	0	0	0	0	2	2
21	小原中部	0	0	0	0	0	2
22	加納	0	0	0	0	10	11
23	上鷹見	0	0	0	0	1	0
24	九久平	0	0	0	0	3	1
25	幸海	0	0	0	0	0	0
26	小清水	3	0	1	3	37	51
27	古瀬間	4	0	0	4	11	9
28	駒場	0	0	0	0	19	13
29	拳母	5	0	0	5	28	34
30	衣丘	5	0	0	5	17	12
31	佐切	0	0	0	0	0	0
32	敷島	0	0	0	0	0	0
33	四郷	2	0	0	2	22	15
34	浄水	0	0	0	0	20	17
35	浄水北	0	0	0	0	5	2
36	新盛	0	0	0	0	1	3
37	寿恵野	3	0	0	4	32	29
38	高嶺	5	0	0	5	37	28

		11月中				累計	
		発生件数	死者数	重傷者数	軽傷者数	発生件数	
						今年	昨年
39	滝脇	1	0	0	5	2	1
40	竹村	1	0	0	2	23	19
41	土橋	0	0	0	0	19	23
42	堤	4	0	0	5	41	40
43	寺部	3	1	0	2	11	11
44	童子山	2	0	0	2	30	26
45	道慈	0	0	0	0	2	1
46	巴ヶ丘	0	0	0	0	1	0
47	豊松	0	0	0	0	2	1
48	中金	2	0	0	2	4	1
49	中山	0	0	0	0	7	10
50	西広瀬	0	0	0	0	4	4
51	西保見	0	0	0	0	2	0
52	根川	2	0	0	3	19	24
53	野見	1	0	0	1	14	13
54	則定	0	0	0	0	1	0
55	萩野	0	0	0	0	1	1
56	花山	0	0	0	0	1	1
57	冷田	0	0	0	0	0	0
58	東広瀬	0	0	0	0	3	2
59	東保見	0	0	0	0	2	1
60	東山	0	0	0	0	7	6
61	平井	0	0	0	0	0	3
62	広川台	1	0	0	1	17	15
63	平和	0	0	0	0	7	10
64	本城	1	0	0	1	1	2
65	前山	3	0	0	3	15	17
66	御蔵	0	0	0	0	0	1
67	御作	0	0	0	0	1	2
68	美山	2	0	0	3	17	21
69	明和	0	0	0	0	3	0
70	元城	6	0	0	7	31	30
71	矢並	0	0	0	0	0	0
72	山之手	5	0	0	5	29	31
73	若園	2	0	0	2	20	30
74	若林東	1	0	0	2	15	20
75	若林西	3	0	0	3	17	21
	合計	86	1	2	98	824	805

…累計発生件数上位5校
豊田市、豊田・足助警察署