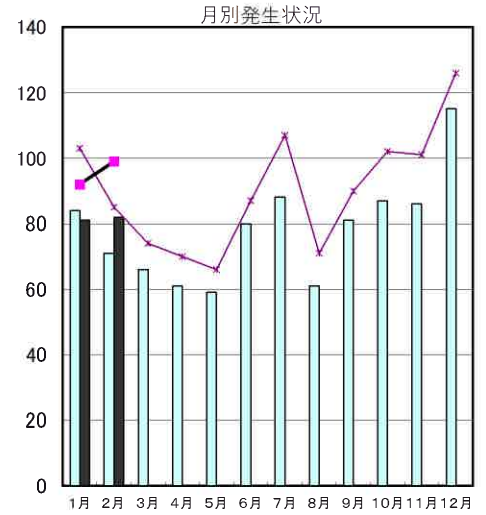


豊田市の交通事故発生状況（令和8年）2月末

			死亡	重傷	軽傷	合計
2月分	今年	件数	1	1	80	※ 82
		人数	1	1	97	※ 99
	昨年	件数	2	2	67	71
		人数	2	2	81	85
累計	今年	件数	3	3	157	163
		人数	3	3	185	191
	昨年	件数	2	5	148	155
		人数	2	5	181	188

※ 今月分の死亡人数・件数については、統計上の数値ですので、当月の事故の件数等と



当事者別 死傷者数 *表中の自動二輪車は原付を含む。()書きは死者数。

		歩行者	自転車	自動二輪車	自動車	その他	合計
2月分	今年	17	7	(1) 9	66	0	(1) 99
	昨年	14	10	12	(2) 47	2	(2) 85
累計	今年	32	20	(2) 19	(1) 120	0	(3) 191
	昨年	23	33	17	(2) 113	2	(2) 188

年齢別 死傷者数

		0~15才	16~19才	20~24才	25~64才	65才以上	合計
2月分	今年	4	7	9	(1) 69	10	(1) 99
	昨年	2	2	11	(2) 53	17	(2) 85
累計	今年	5	12	(1) 21	(1) 134	(1) 19	(3) 191
	昨年	11	9	23	(2) 115	30	(2) 188

時間別 死傷者数

		4~6時 早朝	6~9時 朝	9~18時 昼	18~22時 前夜	22~24時 中夜	24~4時 深夜	合計
2月分	今年	1	17	49	19	(1) 9	4	(1) 99
	昨年	2	20	39	(1) 18	(1) 3	3	(2) 85
累計	今年	3	38	(2) 90	43	(1) 10	7	(3) 191
	昨年	7	49	88	(1) 33	(1) 4	7	(2) 188

曜日別 死傷者数

		日	月	火	水	木	金	土	合計
2月分	今年	(1) 14	12	14	11	21	11	16	(1) 99
	昨年	(1) 9	4	13	12	9	18	(1) 20	(2) 85
累計	今年	(1) 19	24	22	26	36	(1) 31	(1) 33	(3) 191
	昨年	(1) 14	30	28	24	22	39	(1) 31	(2) 188

類型別 発生件数

		人対車			車両相互					その他	合計
		横断歩道を横断中	横断歩道以外を横断中	その他	正面衝突	追突	出合頭	右左折時	その他	単独・踏切	
2月分	今年	9	0	6	3	21	16	9	(1) 16	2	(1) 82
	昨年	3	3	7	(1) 1	23	17	7	7	(1) 3	(2) 71
累計	今年	19	1	10	3	46	37	17	(2) 26	(1) 4	(3) 163
	昨年	7	5	10	(1) 3	54	36	19	17	(1) 4	(2) 155

愛知県内の死亡事故ワースト順位

順位	市町村	人数	(前年中)
第1位	岡崎市	3人	(前年中 2人)
第1位	豊橋市	3人	(前年中 4人)
第1位	豊田市	3人	(前年中 9人)
第1位	名古屋市	3人	(前年中 27人)
第5位	小牧市	2人	(前年中 2人)
第5位	春日井市	2人	(前年中 2人)
第5位	新城市	2人	(前年中 2人)

都道府県別死亡事故ワースト順位

順位	都道府県	人数	(前年比)
第1位	愛知県	27人	(前年比 +12人)
第2位	大阪府	26人	(前年比 +8人)
第2位	神奈川県	26人	(前年比 -7人)
第4位	茨城県	21人	(前年比 +3人)
第5位	兵庫県	20人	(前年比 +3人)
第5位	千葉県	20人	(前年比 -5人)



豊田市小学校区別交通事故一覧表

令和8年2月末

	2月中				累計	
	発生件数	死者数	重傷者数	軽傷者数	発生件数	
					今年	昨年
1 青木	3	0	0	4	3	5
2 朝日	1	0	0	1	2	5
3 足助	1	0	0	4	1	0
4 飯野	1	0	0	1	1	1
5 石畳	0	0	0	0	0	0
6 市木	0	0	0	0	0	1
7 五ヶ丘	0	0	0	0	0	0
8 五ヶ丘東	1	0	0	1	1	0
9 稲武	0	0	0	0	0	0
10 井上	0	0	0	0	1	2
11 伊保	2	0	0	3	4	6
12 岩倉	0	0	0	0	0	1
13 畝部	0	0	0	0	1	5
14 梅坪	5	0	0	5	8	5
15 追分	0	0	0	0	0	0
16 大蔵	0	0	0	0	0	0
17 大沼	0	0	0	0	0	0
18 大畑	0	0	0	0	0	2
19 大林	2	0	0	4	9	9
20 小渡	0	0	0	0	0	1
21 小原中部	0	0	0	0	0	0
22 加納	1	0	0	1	4	2
23 上鷹見	0	0	0	0	0	1
24 九久平	1	0	0	2	1	0
25 幸海	0	0	0	0	0	0
26 小清水	4	0	0	5	9	3
27 古瀬間	0	0	0	0	1	1
28 駒場	3	0	0	3	6	6
29 拳母	2	0	0	2	6	4
30 衣丘	2	0	0	2	6	4
31 佐切	0	0	0	0	0	0
32 敷島	0	0	0	0	0	0
33 四郷	0	0	0	0	2	5
34 浄水	2	0	0	2	4	2
35 浄水北	0	0	0	0	0	1
36 新盛	2	0	0	2	2	0
37 寿恵野	7	1	0	9	10	5
38 高嶺	4	0	0	5	5	8

	2月中				累計	
	発生件数	死者数	重傷者数	軽傷者数	発生件数	
					今年	昨年
39 滝脇	0	0	0	0	0	0
40 竹村	6	0	0	6	8	5
41 土橋	1	0	0	1	3	1
42 堤	5	0	1	5	11	8
43 寺部	1	0	0	1	2	1
44 童子山	1	0	0	1	3	9
45 道慈	0	0	0	0	0	0
46 巴ヶ丘	0	0	0	0	0	0
47 豊松	0	0	0	0	0	0
48 中金	0	0	0	0	0	2
49 中山	2	0	0	3	5	1
50 西広瀬	0	0	0	0	0	1
51 西保見	0	0	0	0	0	0
52 根川	2	0	0	2	3	3
53 野見	0	0	0	0	2	3
54 則定	0	0	0	0	0	0
55 萩野	0	0	0	0	0	0
56 花山	0	0	0	0	0	0
57 冷田	0	0	0	0	0	0
58 東広瀬	0	0	0	0	0	0
59 東保見	0	0	0	0	0	0
60 東山	1	0	0	2	1	2
61 平井	1	0	0	1	2	0
62 広川台	1	0	0	1	4	4
63 平和	0	0	0	0	2	1
64 本城	0	0	0	0	0	0
65 前山	1	0	0	1	4	0
66 御蔵	0	0	0	0	0	0
67 御作	0	0	0	0	0	0
68 美山	3	0	0	3	6	4
69 明和	0	0	0	0	0	0
70 元城	4	0	0	5	8	2
71 矢並	0	0	0	0	0	0
72 山之手	1	0	0	1	1	9
73 若園	1	0	0	1	3	4
74 若林東	5	0	0	5	6	4
75 若林西	2	0	0	2	2	6
合計	82	1	1	97	163	155

…累計発生件数上位5校
豊田市・豊田・足助警察署